

TW 01
Zimmer-/WG- Trennwand

155 mm
Doppelständerwand
2-lagig beplankt mit
Diamantplatten o.glw.
 $R_{w,R} \geq 65 \text{ dB}$
F90-A

TW 03
Raumtrennwand

100 mm
Einfachständerwand
2-lagig beplankt mit GKB
 $R_w \geq 54,1 \text{ dB}$

TW 02
Flurwand

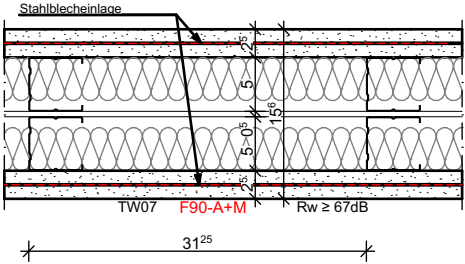
155 mm
Doppelständerwand
2-lagig beplankt mit
Diamantplatten o.glw.
 $R_{w,R} \geq 65 \text{ dB}$
F30-B

TW 02a
Flurwand

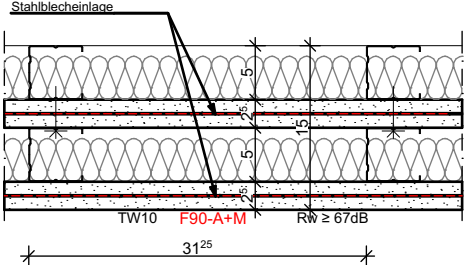
155mm
Doppelständerwand
2-lagig beplankt mit GKF
 $R_{w,R} \geq 65 \text{ dB}$

TW 07
Treppenhauswand BT3 1.- 6.OG

156 mm
Doppelständerwand
2-lagig beplankt mit Diamantplatten o.glw.
beidseitig Stahlblecheinlage 0,5mm
(aufkaschiert auf Diamantplatte)
2x 40mm Mineralwolle nbr.
 $R_{w,R} \geq 65 \text{ dB}$
F90-A+M



TW 10
Treppenhauswand BT3 1.- 6.OG
150 mm
Doppelständerwand mit einseitiger Montage
2-lagig beplankt mit Diamantplatten o.glw.
2x Stahlblecheinlage 0,5mm
(aufkaschiert auf Diamantplatte)
2x 40mm Mineralwolle nbr.
 $R_{w,R} \geq 65 \text{ dB}$
F90-A+M



Knauf W131 o.glw.

alle Bäder raumseitig mit imprägnierter Beplankung
alle Trockenbauwände u. - Vorsatzschalen gespachtelt Q2

alle Aufbauten, Anschlüsse und Profilabstände
nach Zulassung bzw. Herstellervorschrift

DIE AUSFÜHRENDE FIRMA HAT ALLE MASSE UND ANGABEN VERANTWORTLICH AN DER BAUSTELLE ZU PRÜFEN

BAUHERR
Studierendenwerk Karlsruhe AöR ####
Adenauerring 7 , 76131 Karlsruhe
Tel: +49 721 6909-0, Fax: +49 721 6909-290
E-Mail: wohnen@sw-ka.de

Studentenwohnanlage KIT Campus Ost
Rintheimer Querallee 2, 76131 Karlsruhe

PLANINHALT

**Trockenbau Wandtypen TW
01, 02, 02a, 03, 07**

Projekt - Verfasser - LPH - Bauteil - Planer- Planart - Ebene - Nummer - Index - Status			
KIT - GSP - 5 - BTB - ARC - DI - XX - 20 - FV			
	EV	20.03.2026	mue
	DV	16.02.2026	mue
	FV	08.05.2026	mue
± 0,00 = +114,06 DHNN2016	INDEX	DATUM	GEZ.
PLANFORMAT DIN A3 MASZSTAB 1:5, DATUM 08.05.2026			

ARCHITEKT
GSP architekten
ADELGUNDENSTRASSE 13 80538 MÜNCHEN
TEL: 0 89/29 00 970 FAX: 0 89/ 29 00 97-97
MAIL: ARCHITEKTEN @ GSP - ARCHITEKTEN . DE